

EN 50262 - rund

Matchcode: MS-KV-rund-metrisch

Kabelverschraubungen aus Messing vernickelt, innen und außen metrisch, mit rundem Zwischenstutzen, ab M16 mit Einschnittring.

Cable glands brass nickel-plated, metric, with round lowerpart and sealing rings



Technische Daten

IP Schutzart IP 54, mit Anschlussgewindedichtring IP 65.

°C Einsatztemperatur -30 °C bis 80 °C

Außengewinde External Thread ø mm	Innengewinde Internal Thread ø mm	SW AF mm	Dichtring Seal ø mm	Für Kabel For Cables ø mm	VE Unit of Package	Bestell-Nr. Ref. Number
M12 x 1,5	M12 x 1,5	12	5	4 - 6	100	11M12
M16 x 1,5	M16 x 1,5	16	3	2 - 10	100	11M16-EP
M20 x 1,5	M20 x 1,5	20	4	3 - 14	50	11M20-EP
M25 x 1,5	M25 x 1,5	25	8,5	7,5 - 18,5	50	11M25-EP
M32 x 1,5	M32 x 1,5	32	16	15 - 26	25	11M32-EP
M40 x 1,5	M40 x 1,5	40	23	22 - 33	20	11M40-EP
M50 x 1,5	M50 x 1,5	50	30	29 - 40	10	11M50-EP
M63 x 1,5	M63 x 1,5	65	36	35 - 46	10	11M63-EP

EN 50262 - 6kt.

Matchcode: MS-KV-6kt.-metrisch

Kabelverschraubungen aus Messing vernickelt, innen und außen metrisch, mit 6-kt. Ansatz am Zwischenstutzen, ab M16 mit Einschnittring.

Cable glands brass nickel-plated, metric, with hexagonal lowerpart and sealing rings.



Technische Daten

IP Schutzart IP 54, mit Anschlussgewindedichtring IP 65.

°C Einsatztemperatur -30 °C bis 80 °C

Außengewinde External Thread ø mm	Innengewinde Internal Thread ø mm	SW AF mm	Dichtring Seal ø mm	Für Kabel For Cables ø mm	VE Unit of Package	Bestell-Nr. Ref. Number
M12 x 1,5	M12 x 1,5	12/14	5	4 - 6	100	12M12
M16 x 1,5	M16 x 1,5	16/18	3	2 - 10	100	12M16-EP
M20 x 1,5	M20 x 1,5	20/22	4	3 - 14	50	12M20-EP
M25 x 1,5	M25 x 1,5	25/27	8,5	7,5 - 18,5	50	12M25-EP
M32 x 1,5	M32 x 1,5	32/34	16	15 - 26	25	12M32-EP
M40 x 1,5	M40 x 1,5	40/42	23	22 - 33	20	12M40-EP
M50 x 1,5	M50 x 1,5	50/52	30	29 - 40	10	12M50-EP
M63 x 1,5	M63 x 1,5	65/66	36	35 - 46	10	12M63-EP

EN 50262 - rund lang

Matchcode: MS-KV-L-rund-metrisch

Kabelverschraubungen aus Messing vernickelt, innen und außen metrisch, mit rundem Zwischenstutzen und mit langem Anschlußgewinde, ab M16 mit Einschnittring.

Cable glands brass nickel-plated, metric, with round lowerpart, long connecting thread and sealing rings.



Technische Daten

IP Schutzart IP 54, mit Anschlussgewindedichtring IP 65.

°C Einsatztemperatur -30 °C bis 80 °C

Außengewinde External Thread ø mm	Innengewinde Internal Thread ø mm	SW AF mm	Dichtring Seal ø mm	Für Kabel For Cables ø mm	VE Unit of Package	Bestell-Nr. Ref. Number
M12 x 1,5	M12 x 1,5	12	5	4 - 6	50	11M12L
M16 x 1,5	M16 x 1,5	16	3	2 - 10	50	11M16L-EP
M20 x 1,5	M20 x 1,5	20	4	3 - 14	50	11M20L-EP
M25 x 1,5	M25 x 1,5	25	8,5	7,5 - 18,5	50	11M25L-EP
M32 x 1,5	M32 x 1,5	32	16	15 - 26	25	11M32L-EP
M40 x 1,5	M40 x 1,5	40	23	22 - 33	20	11M40L-EP
M50 x 1,5	M50 x 1,5	50	30	29 - 40	10	11M50L-EP

EN 50262 - 6kt. Lang

Matchcode: MS-KV-L-6kt.-metrisch

Kabelverschraubungen aus Messing vernickelt, innen und außen metrisch, mit 6-kt. Ansatz am Zwischenstutzen und mit langem Anschlußgewinde, ab M16 mit Einschnittring.

Cable glands brass nickel-plated, metric, with hexagonal lowerpart, long connecting thread and sealing rings.



Technische Daten

IP Schutzart IP 54, mit Anschlussgewindedichtring IP 65.

°C Einsatztemperatur -30 °C bis 80 °C

Außengewinde External Thread ø mm	Innengewinde Internal Thread ø mm	SW AF mm	Dichtring Seal ø mm	Für Kabel For Cables ø mm	VE Unit of Package	Bestell-Nr. Ref. Number
M12 x 1,5	M12 x 1,5	12/14	5	4 - 6	100	12M12L
M16 x 1,5	M16 x 1,5	16/18	3	2 - 10	100	12M16L-EP
M20 x 1,5	M20 x 1,5	20/22	4	3 - 14	50	12M20L-EP
M25 x 1,5	M25 x 1,5	25/27	8,5	7,5 - 18,5	50	12M25L-EP
M32 x 1,5	M32 x 1,5	32/34	16	15 - 26	25	12M32L-EP
M40 x 1,5	M40 x 1,5	40/42	23	22 - 33	20	12M40L-EP
M50 x 1,5	M50 x 1,5	50/52	30	29 - 40	10	12M50L-EP
M63 x 1,5	M63 x 1,5	65/66	36	35 - 46	10	12M63L-EP

EN 50262 - rund

Matchcode: MS-KV-rund-metrisch/Pg

Kabelverschraubungen aus Messing vernickelt, metrisch, mit rundem Zwischenstutzen.

Cable glands brass nickel-plated, metric, with round lowerpart.



Technische Daten

IP Schutzart IP 54, mit Anschlussgewindedichtring IP 65.

°C Einsatztemperatur -40 °C bis 70 °C

Außengewinde External Thread ø mm	Innengewinde Internal Thread ø mm	SW AF mm	Dichtring Seal ø mm	Für Kabel For Cables ø mm	VE Unit of Package	Bestell-Nr. Ref. Number
M12 x 1,5	Pg 7	13	6	5 - 7	100	11M1207
M16 x 1,5	Pg 9	15	7	6 - 8	100	11M1609
M16 x 1,5	Pg 11	18	9	8 - 10	50	11M1611
M20 x 1,5	Pg 11	18	9	8 - 10	50	11M2011
M20 x 1,5	Pg 13,5	20	11	10 - 12	50	11M2013
M20 x 1,5	Pg 16	22	13	12 - 14	50	11M2016
M25 x 1,5	Pg 21	28	16	15 - 17	50	11M2521
M32 x 1,5	Pg 29	37	25	24 - 26	25	11M3229
M40 x 1,5	Pg 36	47	34	33 - 35	20	11M4036

EN 50262 - 6kt.

Matchcode: MS-KV-6kt.-metrisch/Pg

Kabelverschraubungen aus Messing vernickelt, metrisch, mit 6-kt. Ansatz am Zwischenstutzen.

Cable glands brass nickel-plated, metric, with hexagonal lowerpart.



Technische Daten

IP Schutzart IP 54, mit Anschlussgewindedichtring IP 65.

°C Einsatztemperatur -40 °C bis 70 °C

Außengewinde External Thread ø mm	Innengewinde Internal Thread ø mm	SW AF mm	Dichtring Seal ø mm	Für Kabel For Cables ø mm	VE Unit of Package	Bestell-Nr. Ref. Number
M12 x 1,5	Pg 7	13/14	6	5 - 7	100	12M1207
M16 x 1,5	Pg 9	15/18	7	6 - 8	100	12M1609
M16 x 1,5	Pg 11	18/20	9	8 - 10	50	12M1611
M20 x 1,5	Pg 11	18/22	9	8 - 10	50	12M2011
M20 x 1,5	Pg 13,5	20/22	11	10 - 12	50	12M2013
M20 x 1,5	Pg 16	22/24	13	12 - 14	50	12M2016
M25 x 1,5	Pg 21	28/30	16	15 - 17	50	12M2521
M32 x 1,5	Pg 29	37/40	25	24 - 26	25	12M3229
M40 x 1,5	Pg 36	47/50	34	33 - 35	20	12M4036
M50 x 1,5	Pg 42	54/57	40	39 - 41	10	12M5042
M63 x 1,5	Pg 48	60/66	46	45 - 47	10	12M6348

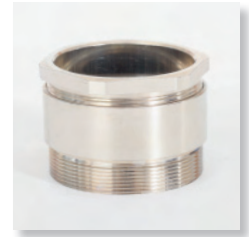
Abweichende Kabeldurchmesser und Einschnittringe, siehe Seite 66/67
Regarding different cable diameters and universal packing rings, see page 66/67

EN 50262 - rund lang

Matchcode: MS-KV-L-rund-metrisch/Pg

Kabelverschraubungen aus Messing vernickelt, metrisch, mit rundem Zwischenstutzen und mit langem Anschlußgewinde.

Cable glands brass nickel-plated, metric, with round lowerpart and long connecting thread.



Technische Daten

IP Schutzart IP 54, mit Anschlussgewindedichtung IP 65.

°C Einsatztemperatur -40 °C bis 70 °C

Außengewinde External Thread ø mm	Innengewinde Internal Thread ø mm	SW AF mm	Dichtring Seal ø mm	Für Kabel For Cables ø mm	VE Unit of Package	Bestell-Nr. Ref. Number
M12 x 1,5	Pg 7	13	6	5 - 7	50	11M12L07
M16 x 1,5	Pg 9	15	7	6 - 8	50	11M16L09
M20 x 1,5	Pg 11	18	9	8 - 10	50	11M20L11
M20 x 1,5	Pg 13,5	20	11	10 - 12	50	11M20L13
M20 x 1,5	Pg 16	22	13	12 - 14	50	11M20L16
M25 x 1,5	Pg 21	28	16	15 - 17	50	11M25L21
M32 x 1,5	Pg 29	37	25	24 - 26	25	11M32L29
M40 x 1,5	Pg 36	47	34	33 - 35	20	11M40L36
M50 x 1,5	Pg 42	54	40	39 - 41	10	11M50L42

EN 50262 - 6-kt. lang

Matchcode: MS-KV-L-6kt.-metrisch/Pg

Kabelverschraubungen aus Messing vernickelt, metrisch, mit 6-kt. Ansatz am Zwischenstutzen und langem Anschlußgewinde.

Cable glands brass nickel-plated, metric, with hexagonal lowerpart and long connecting thread.



Technische Daten

IP Schutzart IP 54, mit Anschlussgewindedichtung IP 65.

°C Einsatztemperatur -40 °C bis 70 °C

Außengewinde External Thread ø mm	Innengewinde Internal Thread ø mm	SW AF mm	Dichtring Seal ø mm	Für Kabel For Cables ø mm	VE Unit of Package	Bestell-Nr. Ref. Number
M12 x 1,5	Pg 7	13/14	6	5 - 7	50	12M12L07
M16 x 1,5	Pg 9	15/18	7	6 - 8	50	12M16L09
M20 x 1,5	Pg 11	18/22	9	8 - 10	50	12M20L11
M20 x 1,5	Pg 13,5	20/22	11	10 - 12	50	12M20L13
M20 x 1,5	Pg 16	22/24	13	12 - 14	50	12M20L16
M25 x 1,5	Pg 21	28/30	16	15 - 17	50	12M25L21
M32 x 1,5	Pg 29	37/40	25	24 - 26	25	12M32L29
M40 x 1,5	Pg 36	47/50	34	33 - 35	20	12M40L36
M50 x 1,5	Pg 42	54/57	40	39 - 41	10	12M50L42
M63 x 1,5	Pg 48	60/66	46	45 - 47	10	12M63L48

Abweichende Kabeldurchmesser und Einschnittringe, siehe Seite 66/67
Regarding different cable diameters and universal packing rings, see page 66/67

Flachkabelverschraubungen - EN 50262

Matchcode: MS-KV-6kt.-Flaka-metrisch/Pg

Kabelverschraubungen aus Messing vernickelt, metrisch, mit 6-kt. Ansatz am Zwischenstutzen. Universell einsetzbar für alle gängigen Flachkabelabmessungen zwischen 4 x 1,5 und 4 x 16 mm².

Cable glands brass nickel-plated, metric, with hexagonal lowerpart, for flat cables.



Technische Daten

IP Schutzart IP 54, mit Dichtung Neoprene, Anschlussgewindedichtring IP 65.

°C Einsatztemperatur -30 °C bis 100 °C

Außengewinde External Thread ø mm	Innengewinde Internal Thread ø mm	SW AF mm	Kabelstärke Thickness of ø mm	Breite Breadth ø mm	VE Unit of Package	Bestell-Nr. Ref. Number
M20 x 1,5	Pg 16	22/24	1 - 5	1 - 15	50	12M2016-Flaka
M25 x 1,5	Pg 21	28/30	3 - 8	9 - 20	50	12M2521-Flaka
M32 x 1,5	Pg 29	37/40	4 - 11,5	14 - 27	25	12M3229-Flaka
M40 x 1,5	Pg 36	47/50	4 - 11,5	24 - 34	20	12M4036-Flaka
M50 x 1,5	Pg 42	54/57	5 - 12	29 - 44	10	12M5042-Flaka
M63 x 1,5	Pg 48	60/66	5 - 12	34 - 50	10	12M6348-Flaka

Kabelverschraubung DZ-ZS - EN 50262 - 6kt.

Matchcode: MS-KV-6kt.-DZ-metrisch

Kabelverschraubungen aus Messing vernickelt, metrisch, 6-kt. Ansatz am Zwischenstutzen, Druckschraube mit zentrischer Zugentlastung und Biegeschutz. Ab M16 mit Einschnittring.

Cable glands brass nickel-plated, metric, with hexagonal lowerpart, pressing-screw with central-relief of traction and bending protection.



Technische Daten

IP Schutzart IP 54, mit Anschlussgewindedichtring IP 65.

°C Einsatztemperatur -30 °C bis 80 °C

Außengewinde External Thread ø mm	Innengewinde Internal Thread ø mm	SW AF mm	Dichtring Seal ø mm	Für Kabel For Cables ø mm	Klemmbereich Clamping Range ø mm	VE Unit of Package	Bestell-Nr. Ref. Number
M12 x 1,5	M12 x 1,5	16/14	5	4 - 6	5 - 6	50	66M12
M16 x 1,5	M16 x 1,5	19/18	3	2 - 10	7 - 10	50	66M16-EP
M20 x 1,5	M20 x 1,5	24/22	4	3 - 14	10 - 14	50	66M20-EP
M25 x 1,5	M25 x 1,5	34/27	8,5	7,5 - 18,5	12 - 18,5	50	66M25-EP
M32 x 1,5	M32 x 1,5	42/34	16	15 - 26	16 - 26	25	66M32-EP
M40 x 1,5	M40 x 1,5	52/42	23	22 - 33	22 - 33	10	66M40-EP

Kabelverschraubung DTZ-ZS - EN 50262 - 6kt.

Matchcode: MS-KV-6kt.-DTZ-metrisch

Kabelverschraubungen aus Messing vernickelt, metrisch, mit 6-kt. Ansatz am Zwischenstutzen, Druckschraube mit Biegeschutz und Zugentlastung. Mit Einschnittring.

Cable glands brass nickel-plated, metric, with hexagonal lowerpart, pressing-screw with traction relief and bending protection.



Technische Daten

IP Schutzart IP 54, mit Anschlussgewindedichtring IP 65.

°C Einsatztemperatur -30 °C bis 80 °C

Außengewinde External Thread ø mm	Innengewinde Internal Thread ø mm	SW AF mm	Dichtring Seal ø mm	Für Kabel For Cables ø mm	Klemmbereich Clamping Range ø mm	VE Unit of Package	Bestell-Nr. Ref. Number
M16 x 1,5	M16 x 1,5	17/18	3	2 - 10	7 - 9	50	68M16-EP*
M20 x 1,5	M20 x 1,5	22/22	4	3 - 14	9 - 14	50	68M20-EP
M25 x 1,5	M25 x 1,5	30/27	8,5	7,5 - 18,5	13,5 - 18,5	50	68M25-EP
M32 x 1,5	M32 x 1,5	41/34	16	15 - 26	18,5 - 26	25	68M32-EP

* nur solange Vorrat reicht

Kabelverschraubung DZ-ZS - EN 50262 - 6kt.

Matchcode: MS-KV-6kt.-DZ-metrisch/Pg

Kabelverschraubungen aus Messing vernickelt, metrisch, mit 6-kt. Ansatz am Zwischenstutzen, Druckschraube mit zentrischer Zugentlastung und Biegeschutz.

Cable glands brass nickel-plated, metric, with hexagonal lowerpart, pressing-screw with central-acting relief of traction and bending protection.



Technische Daten

IP Schutzart IP 54, mit Anschlussgewindedichtring IP 65.

°C Einsatztemperatur -40 °C bis 70 °C

Außengewinde External Thread ø mm	Innengewinde Internal Thread ø mm	SW AF mm	Dichtring Seal ø mm	Klemmbereich Clamping Range ø mm	VE Unit of Package	Bestell-Nr. Ref. Number
M12 x 1,5	Pg 7	16/14	6	5 - 8	50	66M1207
M16 x 1,5	Pg 9	19/18	7	7 - 10	50	66M1609
M16 x 1,5	Pg 11	22/20	9	8 - 12	50	66M1611
M20 x 1,5	Pg 11	22/22	9	8 - 12	50	66M2011
M20 x 1,5	Pg 13,5	24/22	11	10 - 14	50	66M2013
M20 x 1,5	Pg 16	27/24	13	11 - 15	50	66M2016
M25 x 1,5	Pg 21	34/30	16	12 - 20	25	66M2521
M32 x 1,5	Pg 29	42/40	25	19 - 27	25	66M3229
M40 x 1,5	Pg 36	52/50	34	25,5 - 34	10	66M4036
M50 x 1,5	Pg 42	59/57	40	31 - 41	5	66M5042*
M63 x 1,5	Pg 48	64/66	46	35 - 48	5	66M6348*

*Mit Schlitzschraube DIN 84 A2

Kabelverschraubung DTZ-ZS - EN 50262 - 6kt.

Matchcode: MS-KV-6kt.-DTZ-metrisch/Pg

Kabelverschraubungen aus Messing vernickelt, metrisch, mit 6-kt. Ansatz am Zwischenstutzen, Druckschraube mit Zugentlastung und Biegeschutz.

Cable glands brass nickel-plated, metric, with hexagonal lowerpart, pressing-screw with relief of traction and bending protection.



Technische Daten

IP Schutzart IP 54, mit Anschlussgewindedichtring IP 65.

°C Einsatztemperatur -40 °C bis 70 °C

Außengewinde External Thread ø mm	Innengewinde Internal Thread ø mm	SW AF mm	Dichtring Seal ø mm	Klemmbereich Clamping Range ø mm	VE Unit of Package	Bestell-Nr. Ref. Number
M16 x 1,5	Pg 9	17/18	7	6 - 9	50	68M1609
M16 x 1,5	Pg 11	20/20	9	8 - 12	50	68M1611
M20 x 1,5	Pg 11	20/22	9	8 - 12	50	68M2011
M20 x 1,5	Pg 13,5	22/22	11	8 - 13	50	68M2013
M20 x 1,5	Pg 16	24/24	13	9,5 - 16	50	68M2016
M25 x 1,5	Pg 21	30/30	16	13 - 20	25	68M2521
M32 x 1,5	Pg 29	41/40	25	20 - 27	25	68M3229

Abweichende Kabeldurchmesser und Einschnittringe, siehe Seite 66/67

Regarding different cable diameters and universal packing rings, see page 66/67

Kabelverschraubung ZED-ZS - EN 50262 - 6kt.

Matchcode: MS-KV-6kt.-ZED-metrisch/Pg

Kabelverschraubungen aus Messing vernickelt, metrisch, mit 6kt. Ansatz am Zwischenstutzen und Druckschraube mit Zugentlastung und einem festen Bügel.

Cable glands brass nickel-plated, metric, with hexagonal lowerpart and pressing-screw with traction relief.



Technische Daten

IP Schutzart IP 54, mit Dichtung Neoprene, Anschlussgewindedichtring IP 65.

°C Einsatztemperatur -30 °C bis 80 °C

Außengewinde External Thread ø mm	Innengewinde Internal Thread ø mm	SW AF mm	Dichtring Seal ø mm	Für Kabel For Cables ø mm	Klemmbereich Clamping Range ø mm	VE Unit of Package	Bestell-Nr. Ref. Number
M12 x 1,5	Pg 7	15/14	6	5 - 7	5,5 - 7,5	50	36M1207
M16 x 1,5	Pg 9	17/18	7	6 - 8	6 - 9	50	36M1609
M16 x 1,5	Pg 11	20/20	9	8 - 10	8 - 12	50	36M1611
M20 x 1,5	Pg 11	20/22	9	8 - 10	8 - 12	50	36M2011
M20 x 1,5	Pg 13,5	22/22	11	10 - 12	10 - 14	50	36M2013
M20 x 1,5	Pg 16	24/24	13	12 - 14	10 - 15	25	36M2016
M25 x 1,5	Pg 21	30/30	16	15 - 17	14 - 20	25	36M2521
M32 x 1,5	Pg 29	40/40	25	24 - 26	20 - 27	25	36M3229
M40 x 1,5	Pg 36	50/50	34	33 - 35	24 - 34	10	36M4036

Abweichende Kabeldurchmesser und Einschnittringe, siehe Seite 66/67

Regarding different cable diameters and universal packing rings, see page 66/67

Kabelverschraubung ZED-Knickschutz - EN 50262 - 6kt.

Matchcode: MS-KV-6kt.-ZED-K-metrisch/Pg

Kabelverschraubungen mit Zugentlastung aus Messing vernickelt, metrisch, mit 6kt. Ansatz am Zwischenstutzen, mit O-Ring und Knickschutztüle.

Cable glands brass nickel-plated, metric, with hexa-gonal lowerpart with O-ring and anti-kink device.



Technische Daten

IP Schutzart IP 65.

°C Einsatztemperatur -30 °C bis 80 °C

Außengewinde External Thread ø mm	Innengewinde Internal Thread ø mm	SW AF mm	Dichtring Seal ø mm	Für Kabel For Cables ø mm	VE Unit of Package	Bestell-Nr. Ref. Number
M12 x 1,5	Pg 7	15/14	5	3,5 - 5	50	36M1207K05
M16 x 1,5	Pg 9	17/18	7	5,5 - 7	50	36M1609K07
M20 x 1,5	Pg 11	20/22	7	5,5 - 7	25	36M2011K07
M20 x 1,5	Pg 11	20/22	9	7,5 - 9	25	36M2011K09
M20 x 1,5	Pg 13,5	22/22	9	7,5 - 9	25	36M2013K09
M20 x 1,5	Pg 13,5	22/22	11	9 - 11	25	36M2013K11
M20 x 1,5	Pg 13,5	22/22	13	11 - 13	25	36M2013K13
M20 x 1,5	Pg 16	24/24	13	11,5 - 13	25	36M2016K13
M20 x 1,5	Pg 16	24/24	15	13 - 15	25	36M2016K15
M25 x 1,5	Pg 21	30/30	15	13,5 - 15	25	36M2521K15
M25 x 1,5	Pg 21	30/30	17	15 - 17	25	36M2521K17
M25 x 1,5	Pg 21	30/30	19	17 - 19	25	36M2521K19
M25 x 1,5	Pg 21	30/30	20	18 - 20	25	36M2521K20
M32 x 1,5	Pg 29	41/39	23	21 - 23	10	36M3229K23
M32 x 1,5	Pg 29	41/39	25	23 - 25	10	36M3229K25
M40 x 1,5	Pg 36	50/50	26	23 - 26	5	36M4036K26
M40 x 1,5	Pg 36	50/50	30	27 - 30	5	36M4036K30
M40 x 1,5	Pg 36	50/50	33	30 - 33	5	36M4036K33
M40 x 1,5	Pg 36	50/50	35	32 - 35	5	36M4036K35